

الأولي

جيل السلامة



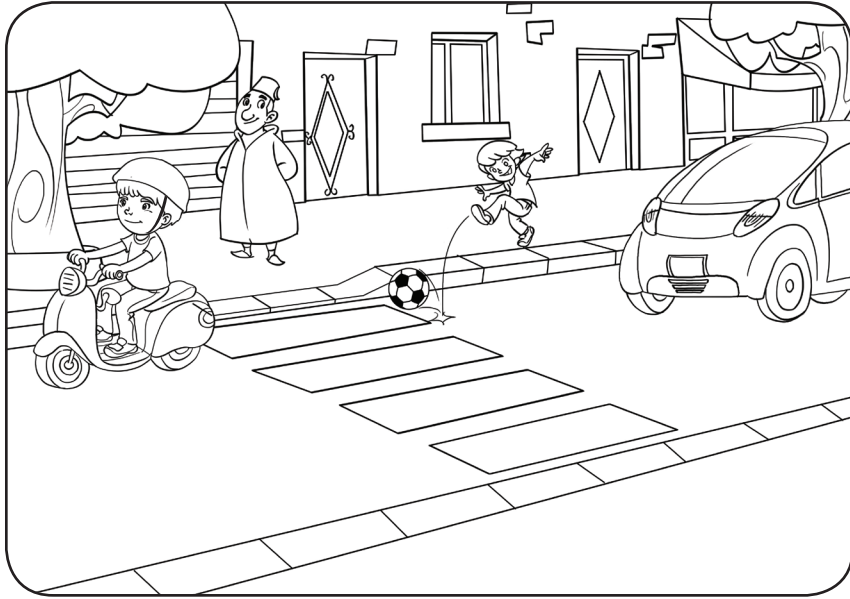
GP

اللجنة الوطنية للوقاية من حوادث السير



لعبة 2

- لون بالأخضر الوضعية السليمة.
- لون بالأحمر الوضعية الخطيرة.



لعبة 1

- ضع الرقم المطابق في الدائرة المناسبة.



3 رصيف

1 حافلة

4 راجل

2 إشارة ضوئية

مرافقة الطفل طيلة اللعبة من خلال الاستعانة بدليل الاستعمال.

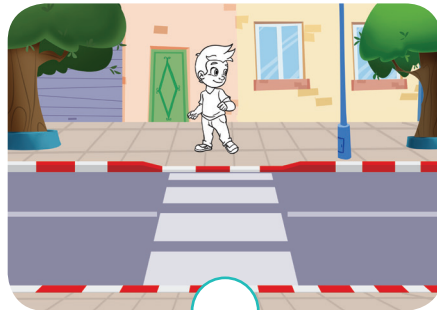
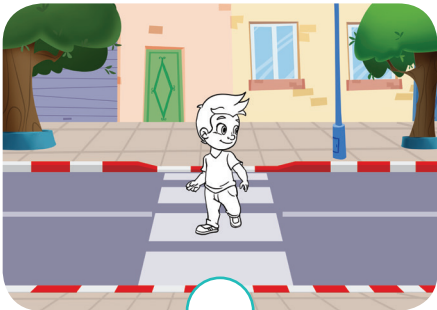
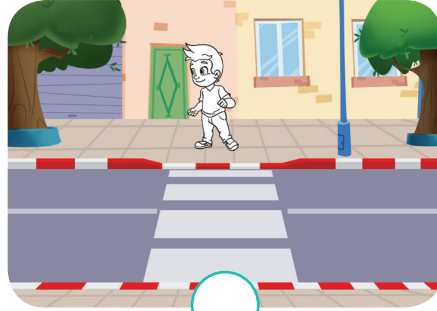
مرافقة الطفل طيلة اللعبة من خلال الاستعانة بدليل الاستعمال.





لعبة 4

● لون الطفل سليم ورتب الصور الأربعة.



مرافقة الطفل طيلة اللعبة من خلال الاستعانة بدليل الاستعمال.

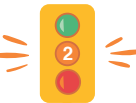


لعبة 3

● حدد 7 نقط الاختلاف بين الصورتين.



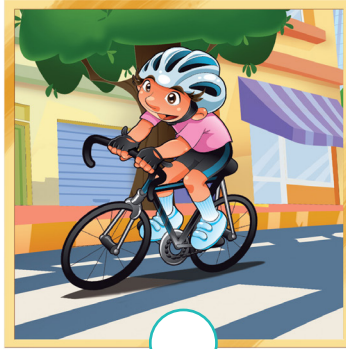
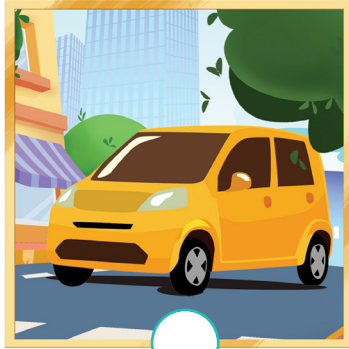
مرافقة الطفل طيلة اللعبة من خلال الاستعانة بدليل الاستعمال.





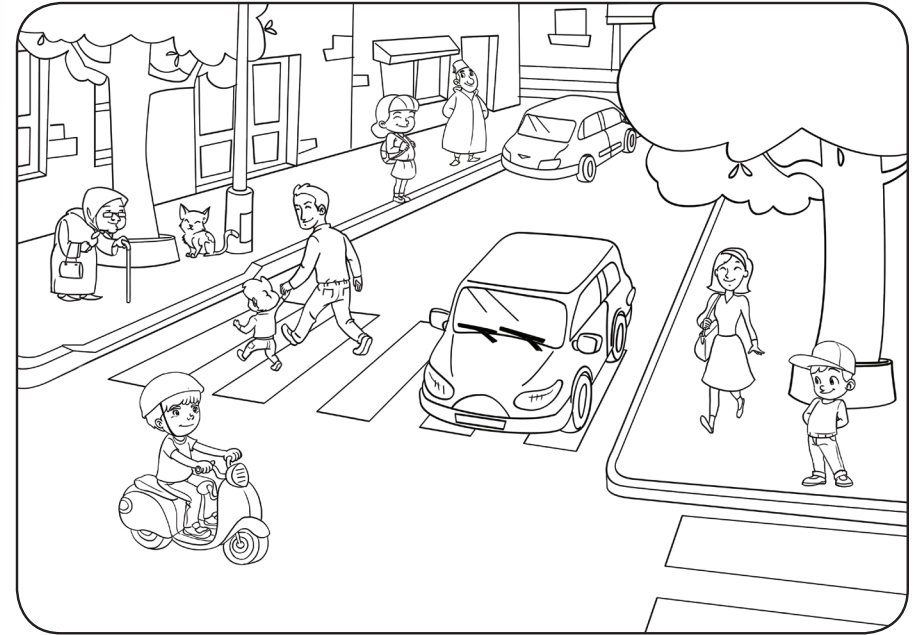
لعبة 6

● رتب من البطيء إلى الأسرع.



لعبة 5

● لون الصور كما تريد.



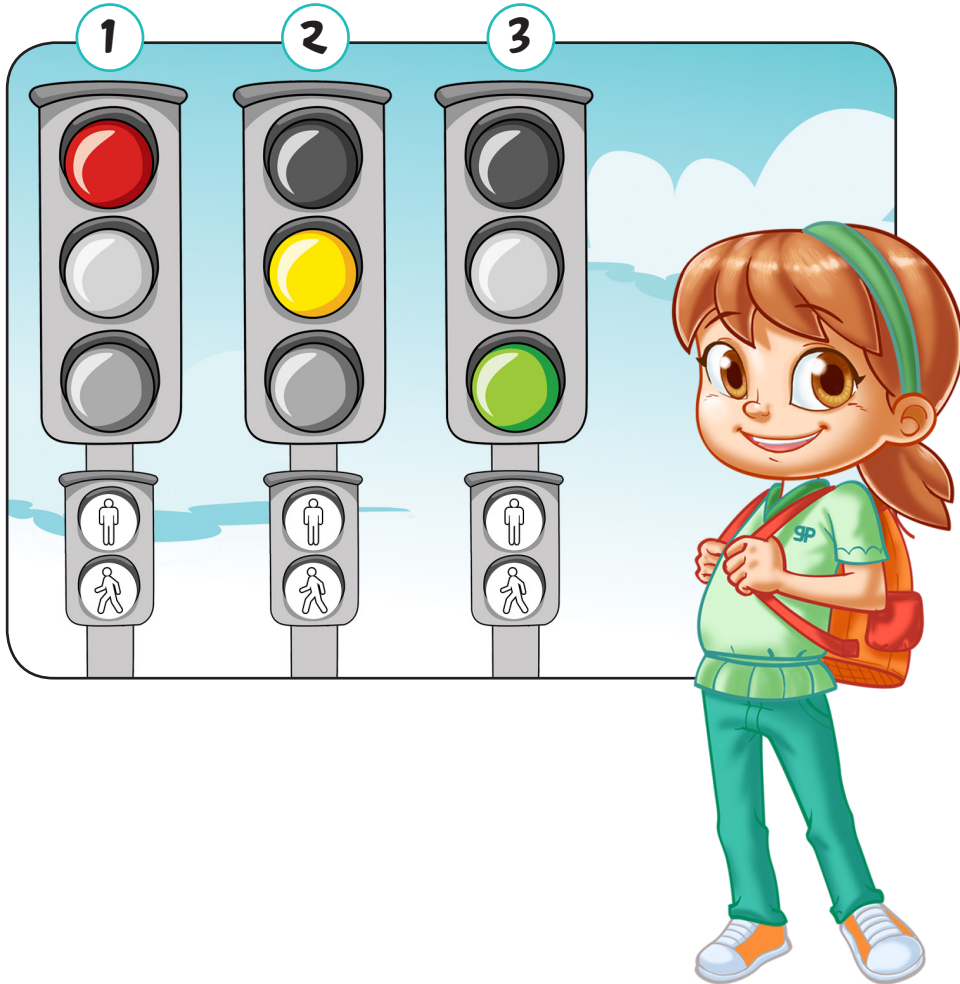
مرافقة الطفل طيلة اللعبة من خلال الاستعانة بدليل الاستعمال.

مرافقة الطفل طيلة اللعبة من خلال الاستعانة بدليل الاستعمال.



لعبة 8

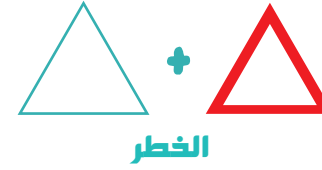
● لون الإشارة الضوئية الثنائية الملائمة لكل وضعية بالأحمر أو الأخضر.



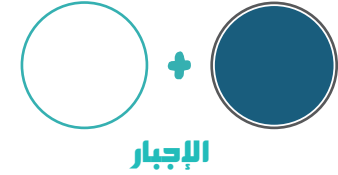
مرافقة الطفل طيلة اللعبة من خلال الاستعانة بدليل الاستعمال.



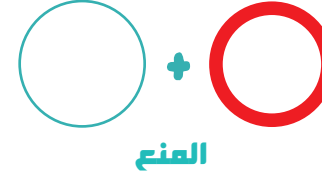
لعبة 7



الخطر



الإجبار

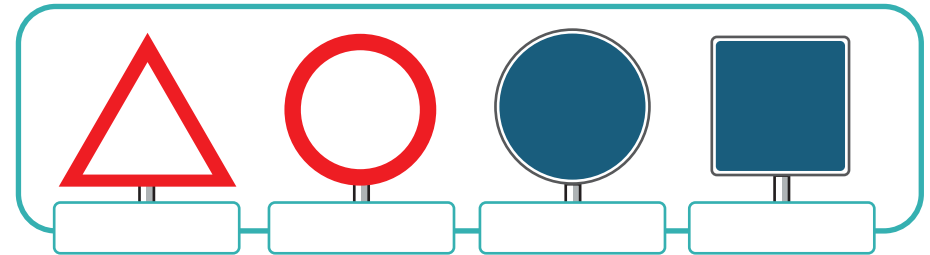


المنع



الإرشاد

● ضع الاسم المناسب لكل إشارة.



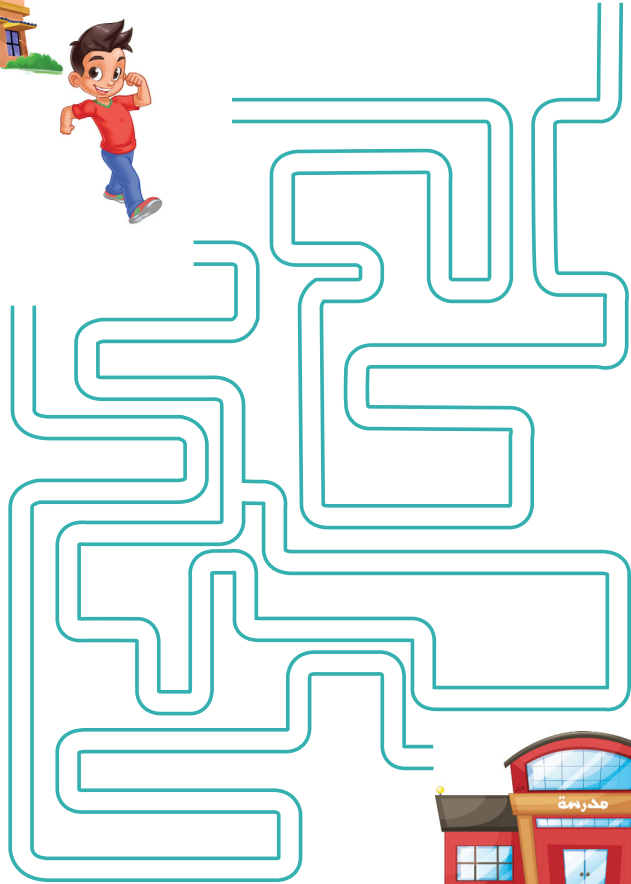
مرافقة الطفل طيلة اللعبة من خلال الاستعانة بدليل الاستعمال.





لعبة 10

● ساعد الطفل سليم للوصول إلى المدرسة.

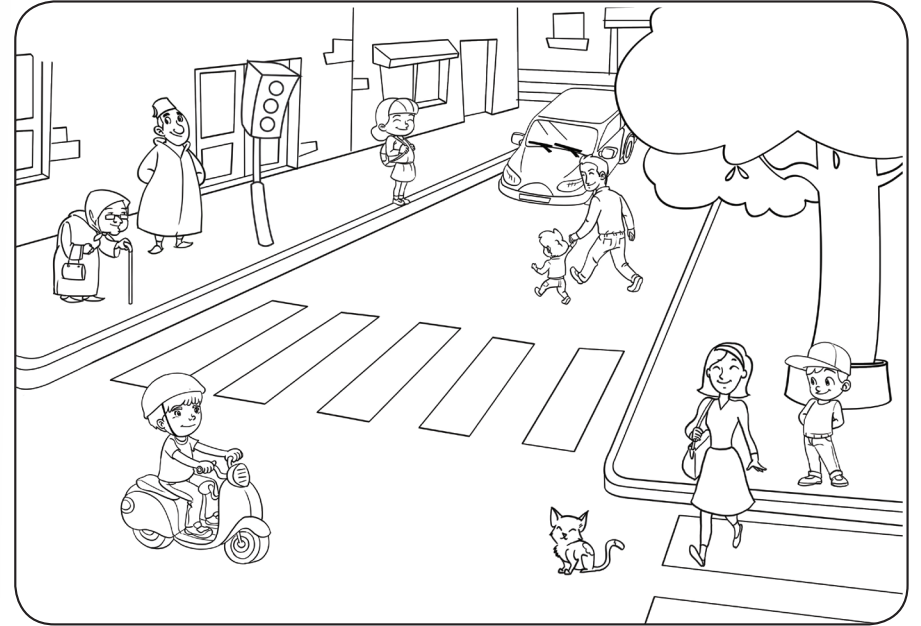


مرافقة الطفل طيلة اللعبة من خلال الاستعانة بدليل الاستعمال.



لعبة 9

● لون الأشخاص في وضعية خطيرة بالأحمر.
● لون الأشخاص في وضعية سليمة بالأخضر.



مرافقة الطفل طيلة اللعبة من خلال الاستعانة بدليل الاستعمال.





لعبة 12

- لون حزام السلامة بالأخضر.
- لون سليم وسليمة كما تريد.



مرافقة الطفل طيلة اللعبة من خلال الاستعانة بدليل الاستعمال.



لعبة 11

- صل بخط كل اسم بصورته المناسبة.
- لون الأسماء.

كافلنة



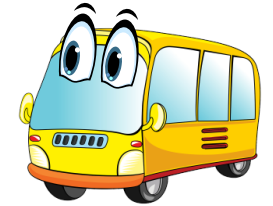
دراجة



طائرة



سيارة



مرافقة الطفل طيلة اللعبة من خلال الاستعانة بدليل الاستعمال.





لعبة 14

● في نزهة مع أصدقائك، تأمل المنظر وحدد العناصر* الموجودة في الصورتين.

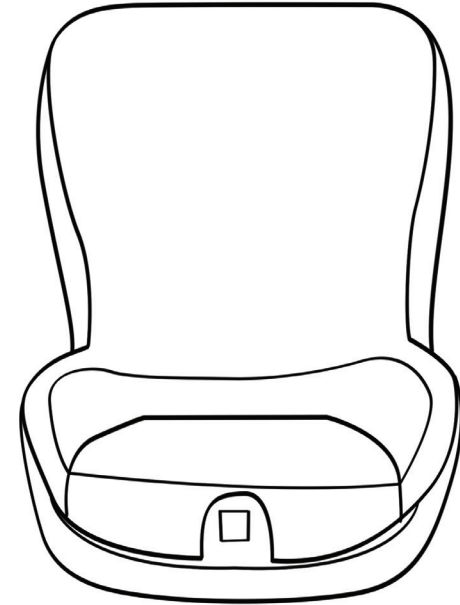


مرافقة الطفل طيلة اللعبة من خلال الاستعانة بدليل الاستعمال.



لعبة 13

● لون الكرسي الخاص بالطفل في السيارة.



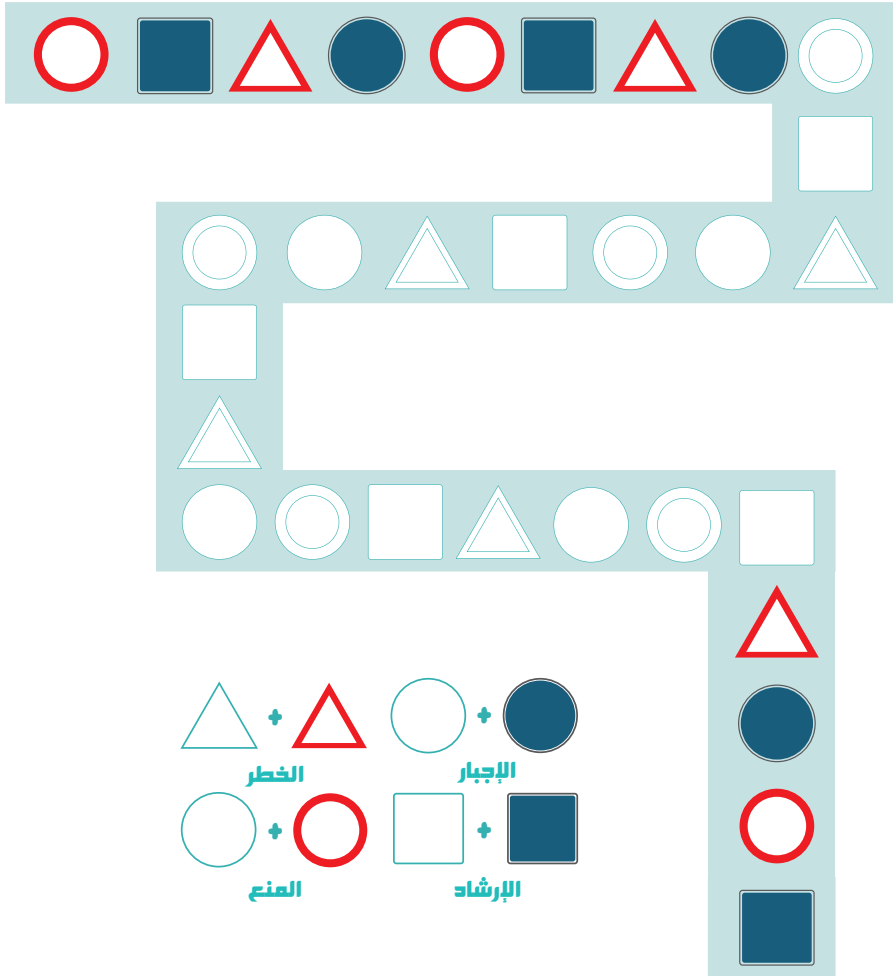
مرافقة الطفل طيلة اللعبة من خلال الاستعانة بدليل الاستعمال.





لعبة 16

● أكمل تلوين الرسوم المتوالية.

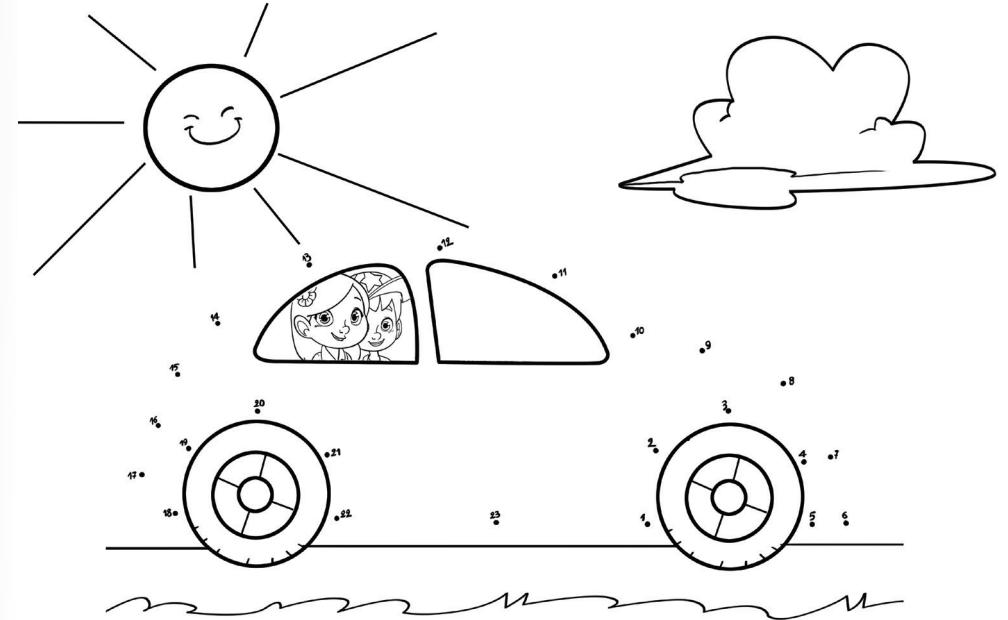


مرافقة الطفل طيلة اللعبة من خلال الاستعانة بدليل الاستعمال.



لعبة 15

● صل النقط بخط واكتشف الرسم غير الواضح.
● لون جميع عناصر الصورة.



مرافقة الطفل طيلة اللعبة من خلال الاستعانة بدليل الاستعمال.





لعبة 18

● اعثر على الأخطاء (3) التي لا يجب ارتكابها.



مرافقة الطفل طيلة اللعبة من خلال الاستعانة بدليل الاستعمال.



لعبة 17

● أعد ترتيب حروف الكلمات التالية :

مثال إطفائي

ا	ف	ي	ا	ط	ز
ي	ز	ا	ف	ط	ا



شرطي

ر	ش	ي	ط



تلميذة

ة	ي	ذ	ز	ا	ه



دركي

ي	ر	ك	د



ممنوع

ه	ع	ه	ا	و



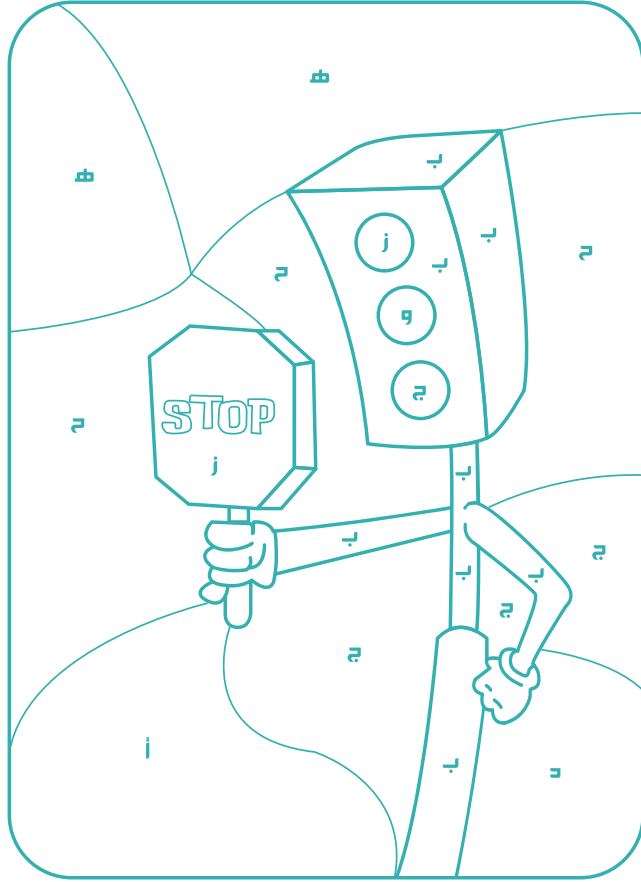
مرافقة الطفل طيلة اللعبة من خلال الاستعانة بدليل الاستعمال.





لعبة 20

● لون أماكن الحروف باللون المناسب
واكتشف الرسم غير الواضح.

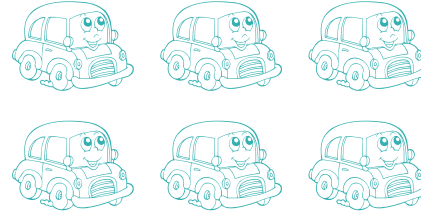


مرافقة الطفل طيلة اللعبة من خلال الاستعانة بدليل الاستعمال.

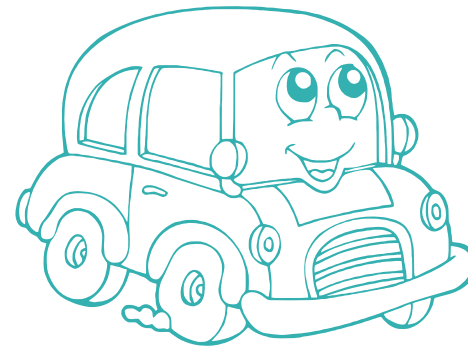


لعبة 19

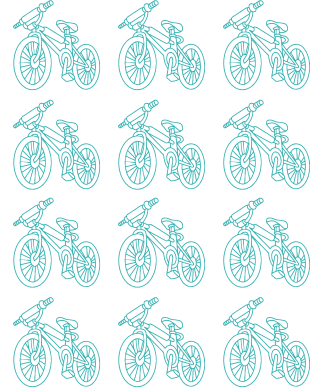
● كم من سيارة
في الصورة ؟



3 - 6 - 8



● كم من دراجة
في الصورة ؟



4 - 9 - 12



مرافقة الطفل طيلة اللعبة من خلال الاستعانة بدليل الاستعمال.

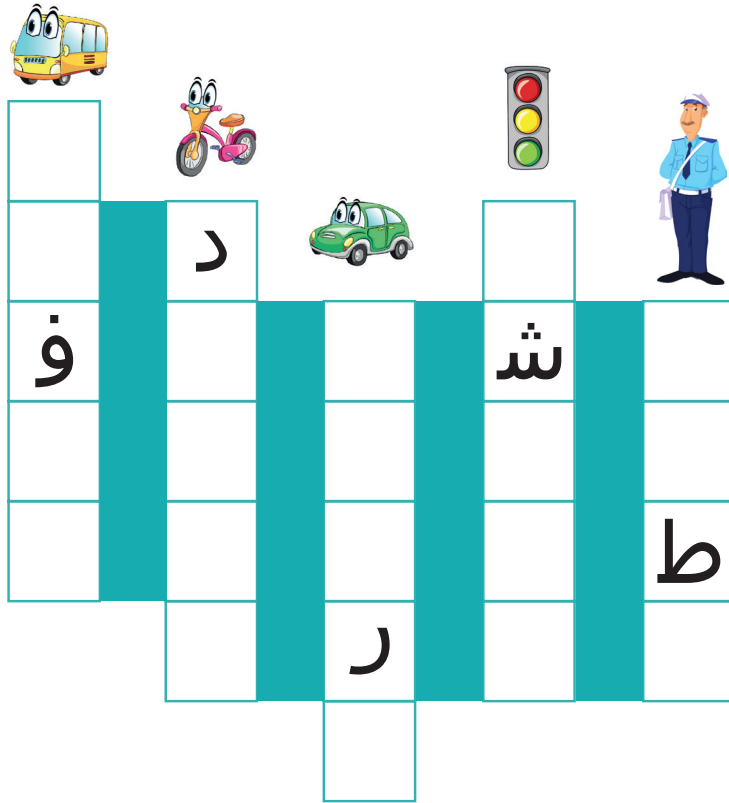




لعبة 22

● إملأ خانات الكلمات بالأسماء المناسبة.

حافلة - دراجة - إشارة - شرطي - سيارة



لعبة 21

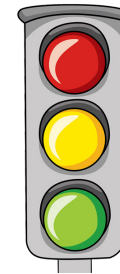
● ساعد سليم للتعرف على الإشارة المناسبة، وصلهما بخط.



ممنوع



إشارة ضوئية



قف



مرافقة الطفل طيلة اللعبة من خلال الاستعانة بدليل الاستعمال.

مرافقة الطفل طيلة اللعبة من خلال الاستعانة بدليل الاستعمال.

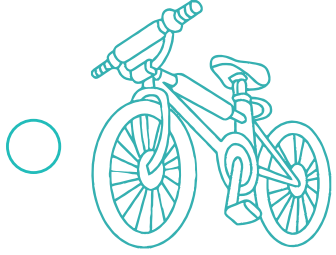




لعبة 24

● اعثر على الصورة غير المطابقة لمستعمل الطريق.

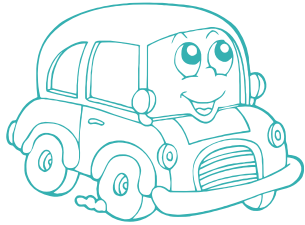
دراجة



كمان



سيارة

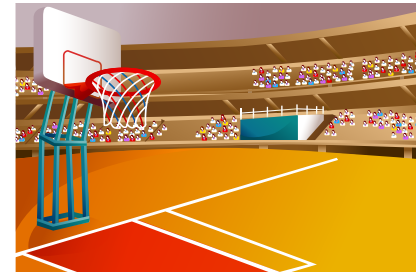
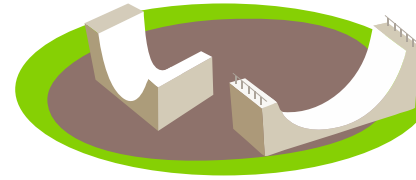


مرافقة الطفل طيلة اللعبة من خلال الاستعانة بدليل الاستعمال.



لعبة 23

● صل بخط كل طفل بصورته المناسبة.



مرافقة الطفل طيلة اللعبة من خلال الاستعانة بدليل الاستعمال.

كراسة مؤلفة من طرف :

CNPAC

وزارة التجهيز والنقل و اللوجستيك
اللجنة الوطنية للوقاية من حوادث السير
شارع العرعر - حي الرياض - الرباط - المغرب

الهاتف : +212537 71 22 80

الفاكس : +212537 71 69 53

www.cnpac.ma

مطبعة

labelpub

labelpub@gmail.com

مايو 2015

الإيداع القانوني : 2015MO1648

ردمك : 978-9954-0-2771-4



اللجنة الوطنية للوقاية من حوادث السير



مع تحيات جيل السلامة

إلى اللقاء







نلتقي على الموقع الإلكتروني : www.jilessalama.ma

وزارة التجهيز والنقل و اللوجستيك

اللجنة الوطنية للوقاية من حوادث السير

شارع العرعر - حي الرياض - الرباط - المغرب

الهاتف : +212537 71 22 80 | الفاكس : +212537 71 69 53

 Facebook.com/CNPAC |  Youtube.com/CNPAC
 Twitter.com/CNPAC_ma |  Gplus.to/CNPAC

www.cnpac.ma